

Simple.
Rapide.
Sûr.
Meilleur.



FLOTT [felix] 2.0

L'étai de perçage innovant

PREMIÈRE
MONDIALE

1ER PRIX

Prix allemand
de la Sécurité au travail
2019

FLOTT [felix] 2.0



Nouveau [felix] 2.0

- ▶ Le mécanisme de serrage breveté assure le serrage de l'étau d'un seul geste de la main
- ▶ Pas de choc ou de rotation involontaire de l'étau pendant l'utilisation, donc une grande sécurité de travail (fonction anti-soulèvement)
- ▶ Positionnement libre sur la table de travail. Mobilité illimitée de l'étau de perçage
- ▶ Temps de montage court, serrage rapide (gain de temps jusqu'à 95 % par rapport aux étaux conventionnels)
- ▶ Grande plage de serrage

[felix] 2.0 en quelques mots

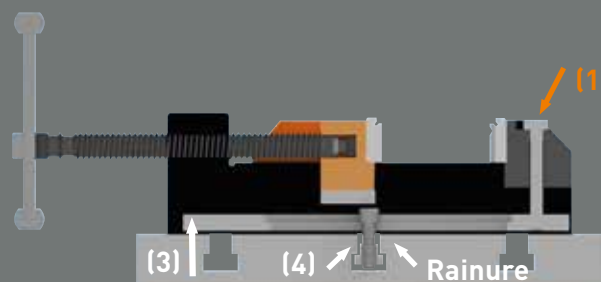


Préparation

Insérez le rail de serrage [3] dans le support inférieur de l'étau de perçage (s'il n'est pas prémonté), insérez la vis à tête hexagonale [1] dans le corps de l'étau de perçage et serrez-la légèrement.

Après l'installation dans la rainure de la table de travail, l'écrou en T [4] doit pouvoir être déplacé librement dans la rainure.

L'étau peut maintenant être positionné librement et en toute sécurité.



Mise en place et fixation

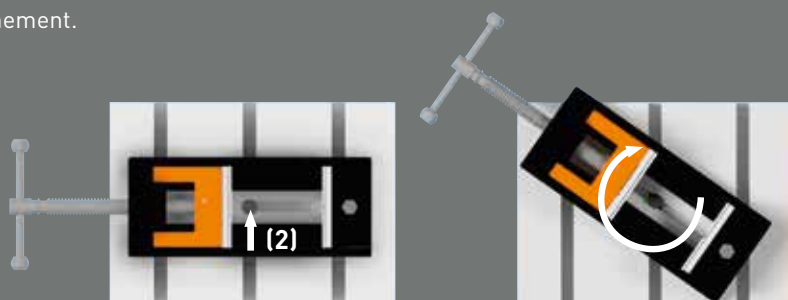
Déplacez l'étau dans la position souhaitée.

Serrez la vis à tête hexagonale [1] de façon à ce que le rail de serrage [3] se soulève et que l'écrou en T [4] soit fermement fixé dans la rainure de la table. L'étau est dès lors verrouillé et maintenu en place en toute sécurité pour le fonctionnement.

Dispositif anti-rotation

La vis CHC BTR [2] est introduite dans le trou oblong guidée selon la largeur de la clé.

En cas de rotation dans le sens horaire, la vis CHC BTR [2] se resserme automatiquement et sécurise ainsi l'étau avant de continuer à tourner.



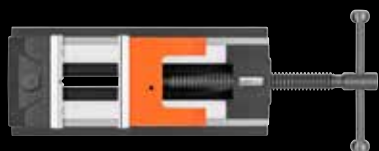
[felix] 2.0 : Des opérations de perçage faciles et sûres – Grâce à l'étau de perçage innovant de Felix Röwekamper.

L'étau de perçage permet de régler librement le serrage de la pièce à usiner.

Simple, rapide, sûr et meilleur dans son utilisation. En deux mouvements de la main, l'étau est serré sur la table de la perceuse, ajusté avec précision et en toute sécurité.



(felix) 80 2.0



(felix) 100 2.0



(felix) 120 2.0



(felix) 150 2.0

Caractéristiques techniques

Flott [felix] 80 2.0

Largeur des mors (mm)	80
Ouverture (mm)	0 - 120
Hauteur des mors (mm)	28
Déplacement (mm)	150
Poids (kg)	11,6
Dimensions (mm)	95x280x78

CHF
260.00

Réf. 281.140

Flott [felix] 100 2.0

Largeur des mors (mm)	100
Ouverture (mm)	0 - 135
Hauteur des mors (mm)	32
Déplacement (mm)	165
Poids (kg)	12,8
Dimensions (mm)	122x340x85

CHF
433.00

Réf. 281.141

Flott [felix] 120 2.0

Largeur des mors (mm)	120
Ouverture (mm)	0 - 168
Hauteur des mors (mm)	40
Déplacement (mm)	200
Poids (kg)	20,3
Dimensions (mm)	140x400x102

CHF
577.00

Réf. 281.142

Flott [felix] 150 2.0

Largeur des mors (mm)	150
Ouverture (mm)	0 - 200
Hauteur des mors (mm)	40
Déplacement (mm)	220
Poids (kg)	32,4
Dimensions (mm)	170x451x103

CHF
889.00

Réf. 281.143

Equipement de série

- ▶ Mors étagés avec prismes horizontaux et verticaux pour le serrage de tous types de pièces.
- ▶ Mors trempés et rectifiés avec précision.
- ▶ Aucun dispositif de serrage supplémentaire n'est nécessaire.

PREMIERE
MONDIALE

**High Quality –
made in Germany
since 1854.**

FLÖTT
Werkzeugmaschinen

Arnz FLOTT GmbH
Werkzeugmaschinen

Vieringhausen 131
42857 Remscheid | Germany
Phone +49 2191 979-0
Fax +49 2191 979-222
info@flott.de
www.flott.de

MEHRING
AG



Grossmattstrasse 24
CH-8964 Rudolfstetten

Tel. +41 (0) 56 633 80 53
E-Mail: info@mehring.ch
Internet: www.mehring.ch